

Daniel Federico Arana

La quimera de Sol

Para ensamble de:

Flauta

Clarinete

Vibráfono

Piano

Violín

Viola

Cello

Duración aproximada: 3' 55"

Consideraciones generales

Se sugieren algunos pedales en el vibráfono y el piano pero se pueden agregar más o verificar si sonoramente hay que sacar alguno. El vibrafóno utilizará un arco para pasar por las placas, quedando a criterio de él/la instrumentista que arco usar para que funcione de la mejor manera. Se sugieren dos tipos de baquetas: blanda y dura. Se pueden utilizar también semi-blandas u de otro tipo (compás 44-45 por ejemplo) quedando la prueba para los ensayos.

El glissando sobre el cordal del piano se puede realizar con alguna baqueta. Lo mismo puede hacerse con el golpe final sobre la caja del piano.

Si algún recurso instrumental es de difícil realización, se buscará la mejor opción para llegar al mismo o parecido resultado sonoro.

Indicaciones



Pasar la mano sobre el cordal en la dirección y la altura indicada aproximadamente, dejando vibrar las cuerdas.



Arco. Se utiliza también en el vibráfono.



Pasar el arco sobre las cuerdas tapando las mismas con la mano izquierdas sobre el mastil. Dibujo de dirección del arco y tiempo aproximados.

a.b.

Arco batuto.



Baqueta blanda.



Posición sugerida para el armónico (5) en el clarinete. Puede utilizar cualquier otra mientras se escuche ese armónico (altura aprox.).



Baqueta dura.



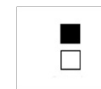
Golpear o pasar la mano.



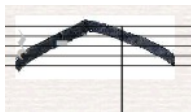
Oscilación, alteración de la altura (más que molto vibrato).



Frotar con la mano.



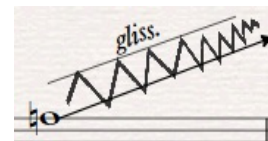
Embocadura cubierta
Embocadura abierta.



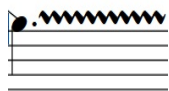
Dirección y tiempo aproximado de frotado.



Glissando de armónico artificial. Hacia el agudo, aproximado.



Glissando sobre la cuerda en la dirección indicada. Mover el dedo aproximadamente como indica el dibujo.



Molto vibrato.



Accelerando, desaccelerando.



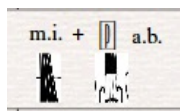
Wind (aire coloreado). Filtrar el soprido diciendo la consonante indicada. Ad libitum.

Palm mute

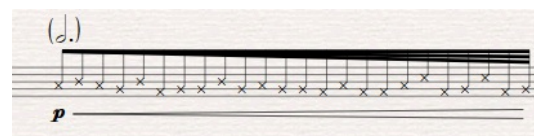
Tapar con la mano las cuerdas del piano.



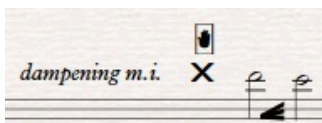
Tocar con los dedos sobre el cordal.



Golpear con la mano izquierda y el arco.



Ruido de llaves.



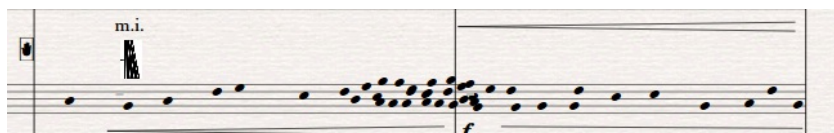
Tapar antes de tocar las placas del vibrafono con la mano izquierda mientras se toca con las baqueteas en la derecha.



Golpear la caja del piano con la mano.



Cluster en el piano golpeando con la mano sobre el cordal. Dejar vibrar.



Golpear con la mano izquierda sobre las las cuerdas en distintos puntos, ad libitum. Si se se indica arco hacerlo con el mismo. Golpear mas seguido cuando hay más densidad de cabezas de nota.

A

$\text{♩} = 80$

Flauta

Clarinete en Sib

Vibráfono

Piano

Violín

Viola

Violonchelo

sfz

pp

p

mf

f

p

f

f

p

f

sfz

sfz

sfz

tr

tr

sul pont.

sul pont.

sul pont.

3

Detailed description: This is a page of a musical score for a chamber ensemble. It features seven staves: Flauta (Flute), Clarinete en Sib (Bass Clarinet), Vibráfono (Maracas), Piano, Violín (Violin), Viola, and Violonchelo (Cello). The score is marked with a tempo of quarter note = 80. The Flute and Bass Clarinet parts begin with a fortissimo sforzando (*sfz*) dynamic. The Clarinet part includes dynamics of *pp*, *p*, and *mf*. The Maracas part starts with *f* and includes a trill (*tr*) and dynamic changes to *p* and *f*. The Piano part features a complex rhythmic pattern with dynamics of *f*, *p*, and *f*, including a trill and a triplet. The Violin, Viola, and Cello parts are marked *sfz* and play a rhythmic pattern with *sul pont.* (sul ponticello) markings. The Cello part includes a triplet of eighth notes.

This musical score page features seven staves for different instruments. The Flute (Fl.) staff begins with a measure number '5' and dynamic markings of *p*, *mf*, and *f*. The Clarinet (Cl.) staff includes a triplet of eighth notes. The Vibraphone (Vib.) staff starts with *p* and ends with *ff*, featuring a series of chords. The Piano (Pno.) part consists of a right-hand staff with a complex rhythmic pattern and a left-hand staff with a bass line, both marked with *p* and *ff*. The Violin (Vln.), Viola (Vla.), and Violoncello (Vc.) staves are grouped together and play a rhythmic accompaniment of eighth notes with dynamic markings of *f* and *ff*.

8

Fl.

Cl.

Vib.

Pno.

Vln.

Vla.

Vc.

molto rall.

3

5

p

mf

p

tr

ord.

mf

mp

p

V

mf

mp

p

mf

mp

p

B

A tempo
Un poco más lento

♩=60

Fl. *ppp* *p*

Cl. *ppp* *p*

Vib. *p* *mp*

Pno. *p* *p* *p* *p* *p* *p* *p*

glissando sobre el cordal

pizz. *pizz.*

l.v. *l.v.* *l.v.* *l.v.* *l.v.* *l.v.* *l.v.*

Ped. *Ped.* *Ped.* *Ped.* *Ped.* *Ped.* *Ped.*

B

A tempo
Un poco más lento

♩=60

Vln. *p* *p* *mute*

Vla. *p* *pizz.*

Vc. *p* *pizz.* *mute*

35 **D**

Fl. *filtrado con la boca*

Cl. *filtrado con la boca*

Vib. *mp* *l.v.* *dampening m.i.*

Pno. *palm mute* *sfz* *p* *f* *palm mute*

Vln. **D** *sul tasto* *jeté* *m.i. + a.b.*

Vla. *jeté* *m.i. Golpear con la mano en las cuerdas en distintos puntos, ad libitum.*

Vc. *a.b. Golpear con el arco en las cuerdas en distintos puntos, ad libitum.*

p *f* *p* *f* *p* *f* *p* *f*

41

Fl. *p* *f* filtrado con la boca *s* *p*

Cl. *p* *f* *s*

Vib. dampening m.i. *f* Pasar las baquetas sobre las placas, ad libitum.

Pno. ord. l.v. *f* *p* *p* l.v. *cresc.* *p*

Vln. a.b.

Vla.

Vc. a.b. *p* *f*

Fl. *aire + ruido de llaves* *f* *pizz.* **E** *sfz*

Cl. *aire + ruido de llaves* *f* *Slap* *sfz*

Vib. *sfz* *f* *mp* *p* *l.v.*

Pno. *cresc.* *fff* *f* *f* *mp* *p* *palm mute*

Vln. *mp* *ff* *sfz* *sfz* *f* *ppp* *II* *gliss.*

Vla. *sfz* *f* *ppp* *III* *gliss.*

Vc. *ff* *sfz* *sfz* *f* *ppp* *IV* *gliss.*

jeté *a.b.* *3* *sul pont.* *ord.* *gliss.*

Tempo primo

F

12 53 $\text{♩} = 80$

Fl. *p* *p* *p* *fp* *p* *p* *tr* *tr* *p* *p* *3*

Cl. *p* *p* *fp* *p* *p* *tr* *tr* *p* *p* *3*

Vib. *p* *3*

Pno. ord. ord. *p*

Tempo primo

F

53 $\text{♩} = 80$

Vln. *p* *mf* *p* *mf* *p* *3* *3*

Vla. *pp* *mf* *p* *p* *mf* *f* *p*

Vc. *mp* *p* *p* *pp* *mf* *p* *3* *fp* *fp*

59 13

Fl. *mf* *f* *mf* *p*

Cl. *p* *p* *p* *ff*

Vib. *mp* *f* *f*

Pno. *mp* *p* *mf* *p* *p f* *sfz* *f* *mf*

Vln. *pp* *mf* *fp* *f* *p* *sfz*

Vla. *fp* *f* *p* *sfz*

Vc. *fp* *f* *pp*

63

Fl. *pp* *f* *sfz* *sfz* pizz. *sfz* *sfz*

Cl. *pp* *f* *sfz* *sfz*

Vib. *sfz* *sfz*

Pno. *f* *sfz* *sfz* *sfz*

Vln. *sfz* *sfz* *sfz* *sfz* m.i. + a.b.

Vla. *sfz* *sfz* *sfz* *sfz* m.i. + a.b.

Vc. *f* *sfz* *sfz* *sfz* *sfz* *sfz*

Detailed description of the musical score: The score is for measures 63 to 66. It features seven staves: Flute (Fl.), Clarinet (Cl.), Vibraphone (Vib.), Piano (Pno.), Violin (Vln.), Viola (Vla.), and Violoncello (Vc.).
 - Flute: Measures 63-65 have a melodic line with dynamics *pp* and *f*. Measure 66 has a pizzicato (pizz.) chord with dynamics *sfz* and *sfz*.
 - Clarinet: Measures 63-65 have a melodic line with dynamics *pp* and *f*. Measure 66 has a chord with dynamics *sfz* and *sfz*.
 - Vibraphone: Measures 63-65 have chords with dynamics *sfz* and *sfz*. Measure 66 has a chord with dynamics *sfz* and *sfz*.
 - Piano: Measures 63-65 have chords with dynamics *f* and *sfz*. Measure 66 has chords with dynamics *sfz* and *sfz*.
 - Violin: Measures 63-65 have chords with dynamics *sfz* and *sfz*. Measure 66 has chords with dynamics *sfz* and *sfz*, plus a performance instruction "m.i. + a.b." with a checkbox.
 - Viola: Measures 63-65 have chords with dynamics *sfz* and *sfz*. Measure 66 has chords with dynamics *sfz* and *sfz*, plus a performance instruction "m.i. + a.b." with a checkbox.
 - Violoncello: Measures 63-65 have a trill with dynamics *f* and *sfz*. Measure 66 has a chord with dynamics *sfz* and *sfz*.